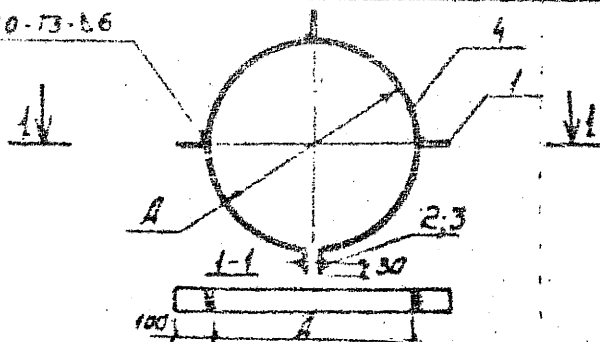


ГОСТ 5264-80-ТЗ-Б6



| Код | Обозначение                             | Наименование                          | Кол. | Примеч. |
|-----|---|---------------------------------------|------|---------|
|     |   | <u>Документация</u>                   |      |         |
|     | ТП901-4-63.83-КЖИ-ТТ2                   | ТТ2                                   |      |         |
|     |   | <u>Детали</u>                         |      |         |
| 1   |   | Полоса 4x50 ГОСТ 103-76 $\sigma=100$  | 3    | 0.16 кг |
| 2   |   | Болт М16x100 ГОСТ 7798-70             | 1    |         |
| 3   |   | Гайка М16.5.01 ГОСТ 5915-70           | 1    |         |
|     | <u>Переменные данные для исполнения</u> |                                       |      |         |
| 4   |   | Полоса 4x50 ГОСТ 103-76 $\sigma=803$  | 1    | 1.26 кг |
|     |   | Полоса 4x50 ГОСТ 103-76 $\sigma=1104$ | 1    | 1.73 кг |
|     |   | Полоса 4x50 ГОСТ 103-76 $\sigma=1402$ | 1    | 2.20 кг |

Обозначение

Д  
ммМасса  
ед. кг

|                         |     |      |
|-------------------------|-----|------|
| ТП901-4-63.83-КЖИ-4.300 | 211 | 1.74 |
| -01                     | 307 | 2.21 |
| -02                     | 402 | 2.68 |

Привязано 043 2496-7330 №2

Разработчик: Микова Н.И. 2.11  
 Проверен: Токмечев В.И. 2.11  
 Ночев М.И. 2.11  
 Инв. №

ТП901-4-63.83-КЖИ-4.300

Кольцо опорное

| Стадия | Масса        | Масштаб |
|--------|--------------|---------|
| Р      | см.<br>табл. | 1:20    |
| Лист   | Листов 1     |         |

СЗ8/23 ГОСТ 380-71\*

СПОЗВОДОКАНАЛПРОЕКТ

Кол. Силичина